

LEGENDE ELECTRICITE	
SYMBLES	DESIGNATION
	TYPE A - DALLE 600x600
	TYPE B - DALLE 600x600 ETANCHE
	TYPE C - REGLETTE ETANCHE
	TYPE D - DALLE 1200x300 SALLE BLANCHE
	TYPE E - HUBLOT HF
	TYPE F - DOWNLIGHT
	TYPE G - REGLETTE

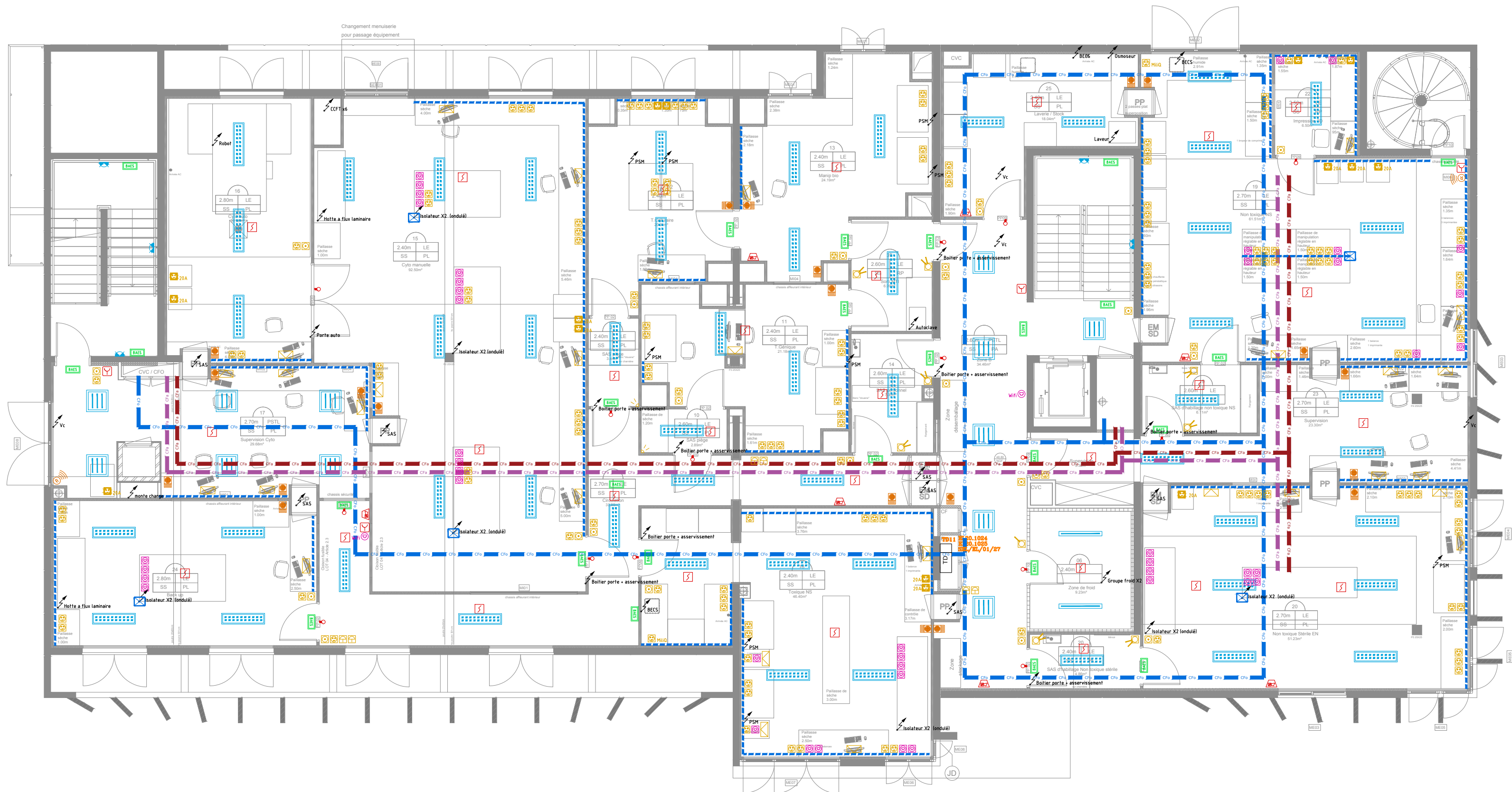
LEGENDE ELECTRICITE	
SYMBLES	DESIGNATION
	Bloc Autonome d'Eclairage de Sécurité - Normal / Etanche
	Bloc Autonome Portatif d'Intervention + PC

LEGENDE ELECTRICITE	
SYMBLES	DESIGNATION
	Interrupteur SA - Etanche
	Interrupteur VV - Etanche
	Interrupteur BP
	Détecteur de présence - 360° / 180° / 90°
	Arrêt d'urgence
	Prise de courant 2P+T
	Prise de courant 2P+T - Etanche
	Prise de courant 2P+T - Ondulé
	Poste de travail - 3PCN + 3PCO + 2RJ45
	Alimentation spécifique
	Chemin de câbles
	Goulotte
	Tableau général basse tension
	Tableau divisionnaire

LEGENDE ELECTRICITE	
SYMBLES	DESIGNATION
	Prise RJ45
	Prise RJ45 - Etanche
	Chemin de câbles CFa
	Baie de brassage CFa
	Interphonie - Intérieure
	Commande - Badge
	Commande - Bouton poussoir

LEGENDE ELECTRICITE	
SYMBLES	DESIGNATION
	Détecteur Mouvement

LEGENDE ELECTRICITE	
SYMBLES	DESIGNATION
	Détecteur automatique
	Diffuseur sonore
	Indicateur d'action
	Déclencheur manuel
	Déclencheur manuel de porte automatique
	Système de Sécurité incendie
	Tableau de report SSI
	Chemin de câbles SSI



## Dossier DCE

Hérault  
Montpellier

**Maître d'ouvrage :**  
Centre Hospitalier Universitaire de Montpellier  
2 Avenue Emile Bertin-Sans

Architecte :

### Atelier d'Architecture Patrice Genet

849, rue Favre de Saint Castor 34080 Montpellier  
Tél : 04 67 47 36 01 - E-mail : atelier@genet-architecte.com

**BET EGE :**  
EGE  
6 rue du Mas de bonniol - 34880 Laverune  
Tél : 04 99 52 81 40  
Mail : nicolas.piot@sege.fr

**BET Acoustique :**  
Pialot Escande  
3 rue Lakanel - 34000 Montpellier  
Tél : 04 99 23 06 61  
Mail : contact@pialot-escande.fr

**COORDINATEUR SPS :**  
APAVE  
310 Rue de la Sarriette - 34130 Saint-Aunès  
Tél : 06 18 27 26 73  
Mail : philippe.roman@apave.com

**COORDINATEUR SSI :**  
DBETEM  
2 rue Patrice Lumumba - 34070 Montpellier  
Tél : 04 67 07 31 11  
Mail : languedoc@betem.fr

**Contrôleur technique :**  
QUALICONSLT  
1025 Rue Henri Becquerel Bâtiment 18 - 34000 Montpellier  
Tél : 06 77 05 87 37  
Mail : caroline.joffret@qualiconsult.fr

Tél :  
Mail :

Tél :  
Mail :

Tél :  
Mail :

Tél :  
Mail :

Nom du projet :

## Restructuration du Bâtiment 19 du CHU de Montpellier Saint Eloi

Titre du document				Edité par	OR	Echelle	1:100
ELECTRICITE CFo/CFa - R+1				Contrôlé par	RB	Date	13/06/2025
Projet	2413	Emetteur	EGE	Phase	DCE	Type	
				Identificateur	EL 03	Indice	0